

**CONVOYEURS VIBRANTS**

---

## ■ DESCRIPTION

---

Les convoyeurs vibrants de Bruks fonctionnent à une fréquence de résonance. Chaque convoyeur est réglé de manière à ce que les vibrations de l'auge correspondent exactement au rapport capacité, poids de l'auge et force du ressort. Cela garantit une puissance minimale requise et une durée de vie maximale. La conception garantit une vitesse de transport élevée et constante, même à forte charge.

L'auge repose sur des éléments à ressort et est mise en vibrations par un vilebrequin à une ou plusieurs bielles. L'ancrage élastique des bielles assure un démarrage et un arrêt doux.

Les convoyeurs vibrants ne nécessitent pratiquement ni entretien ni surveillance, un blocage éventuel des matériaux étant libéré par les vibrations et le matériel s'étale uniformément.

Les convoyeurs transportent des grumes, des dosses, des délignures, des plaquettes, de la sciure de bois et d'autres matières en vrac – même ensemble dans une seule auge. Le fond de l'auge peut être muni d'éléments de guidage pour aligner le bois pour assurer une alimentation optimisée du broyeur.

Le convoyeur d'entrée peut être commandé selon le chargement pour assurer une alimentation optimale des broyeurs.

**Les convoyeurs vibrants Bruks sont disponibles en trois versions:**

- Type H (heavy duty) pour matériel lourd
- Type M (medium duty) pour matériel de poids medium
- Type LL (light duty) pour matériel léger



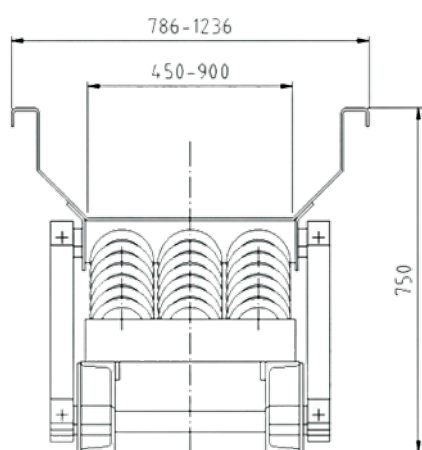
### ZONE DE CRIBLAGE

En option, une zone de tamisage peut être intégrée pour séparer les copeaux de bois et les fines avant l'entrée du broyeur. En outre, le convoyeur peut être utilisé en tant que tamis pour séparer les sur-longueurs.



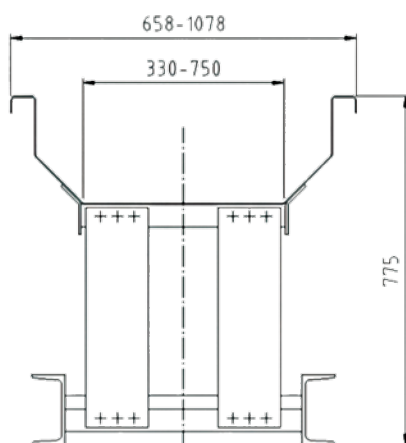
### DÉTECTEUR DE MÉTAUX

- détecteur de métaux intégré
- zone non-métallique pour utilisation d'un détecteur de métal en forme de tunnel ou similaire
- zone non-magnétique pour l'utilisation d'un aimant de type overbande



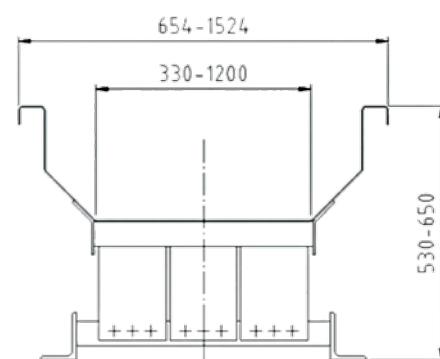
## ■ TYPE H

S'appuyant sur des ressorts en acier et stabilisé contre le châssis par des ressorts à lames en acier et en fibre de verre.



## ■ TYPE M

S'appuyant sur et stabilisé par des ressorts à lames en fibre de verre.



## ■ TYPE LL

S'appuyant sur et stabilisé par des ressorts à lames en fibre de verre.

	Largeur auge [mm]	Vitesse de transport [m/min.]		
		LL	M	H
CV 330...	330	15-22	20-28	20-28
CV 450...	450	15-22	20-28	20-28
CV 600...	600	15-22	20-28	20-28
CV 750...	750	15-22	20-28	20-28
CV 900...	900	15-22	20-28	20-28
CV 1200...	1200	15-22	20-28	20-28

# ■ ACTIF POUR VOUS DANS LE MONDE ENTIER

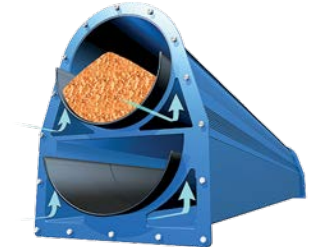
Nous sommes l'un des principaux fabricants mondiaux pour l'industrie de papier, pour l'industrie de panneaux de particules, pour l'industrie de recyclage ainsi que pour le broyage des déchets dans des scieries.



**BROYAGE**



**FRAISAGE**



**TRANSPORT**



**TAMISAGE**



**TRAITEMENT DES  
RÉSIDUS DE BOIS**



**STOCKAGE**

## ■ BRUKS KLÖCKNER GMBH

Grabenstr. 1  
57647 Hirtscheid  
ALLEMAGNE  
☎ +49 2661 28 0  
✉ sales.de@bruks.com

## ■ BRUKS SIWERTELL INC.

5975 Shiloh Road- Suite 109  
Alpharette, GA 30005  
ETAS-UNIS  
☎ +1 770 849 0100 Ext. 109  
✉ sales@bruks.com

## ■ BRUKS AB

Västergatan 215  
821 61 Arbrå  
SUÈDE  
☎ +46 278 642500  
✉ info@bruks.com



Visitez notre site internet:  
**BRUKS-SIWERTELL.COM**